

An impressionistic painting of a hallway with a staircase. The scene is rendered with thick, expressive brushstrokes. The color palette is dominated by earthy tones like browns, yellows, and reds, with some cooler blues and purples on the left side. The lighting is dramatic, with strong highlights and deep shadows, creating a sense of depth and atmosphere. The overall style is reminiscent of early 20th-century modernism.

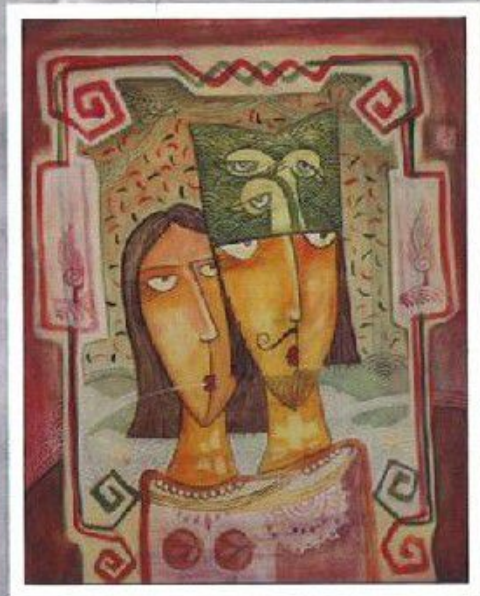
Ликовна колонија  
ДРИНА

2012.

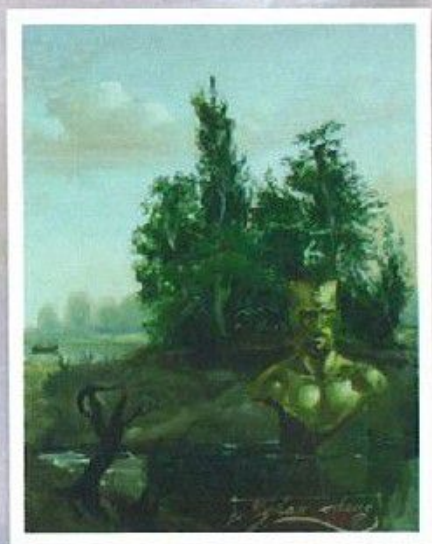




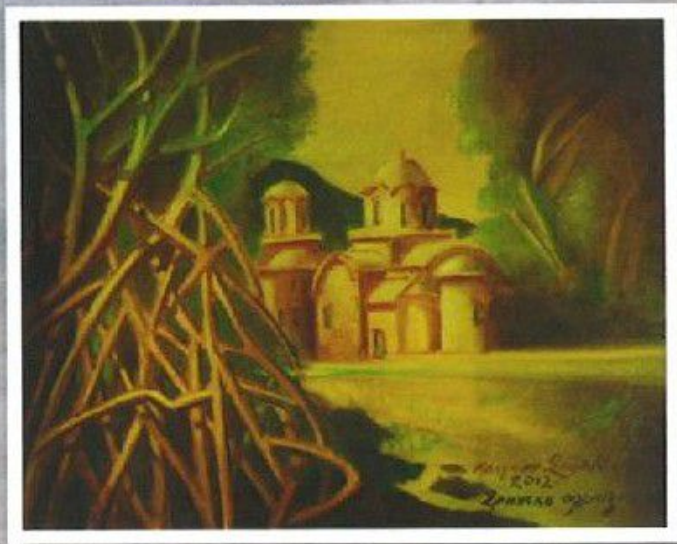
**Драган Јовановић - Риле**



**Миодраг Антонић**



**Филип Миразовић**



**Милутин Дедић**



Једанаести пут како су се 2012. године у дивном мачванском селу Прњавору, на дивљој и хладној Дрини сусреле сликарске индивидуалности широког генерацијског и искуственог распона и хармоничности међусобних односа примали и преносили искуства, брисали старосне разлике, али на штафелајну слику преносили властите визуелне сензације.

“Ни реч, ни стих, ни звук, нису кадри да нам на мах заробе поглед и освоје душу као што то може уметничка слика чаролијом боје и лепоте онога што на њој видимо или тек наслутимо. Прошлогодишњи сазив, необичан по саставу и квалитетан по ликовном изразу привлаче пажњу широке јавности, показујући да само њено постојање које је ушло у другу деценију, створило континуирани рад у овој дивној колонији и обогатило фондус одличним сликама.

Девет уметника и једна уметница, су пронашли надахнуће на тлу мачванске равнице, и обали Дрине, у аутентичном простору дивне и дивље природе, где је сваки дан био испуњен радом, дружењем и дивном и позитивном енергијом. На овај начин уметници, гости, постају промотери лепоте Мачве, а посебно Дрине, а посебну вредност представљају дивни организатори који својим заузимањем подржавају пословичну слику о мачванској гостољубивости.

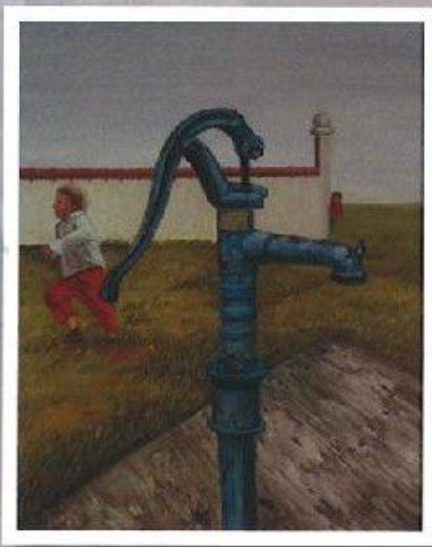
Пејзаж, фигурација, мртва природа, најчешће тематске целине у интерпретативном приступу крећу се од препознатљивих записа предела и човека, до сублимације и метаморфозе почетног импулса преузетог из окружења.

Присуство значајних имена из ликовног живота кроз године одржавња колоније у великој је мери обогатило ликовну сцену Прњавора, отворило врата младим и још неафирмисаним уметницима, покренуло ликовну публику и критику да посете како Дом културе у Прњавору, тако и неколико галерија широм земље које су током протекле године угостиле изложбу која је у једном сведеном облику представљала ликовну колонију Дрина, а све у циљу афирмације Прњавора и ове надамце необичне ликовне колоније, којој ето прогнозирамо и желимо дуго, дуго постојање.

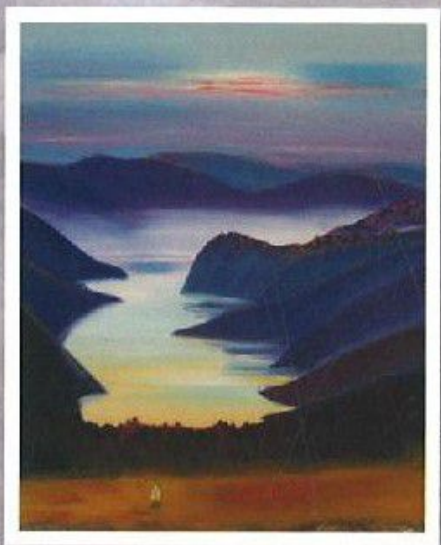




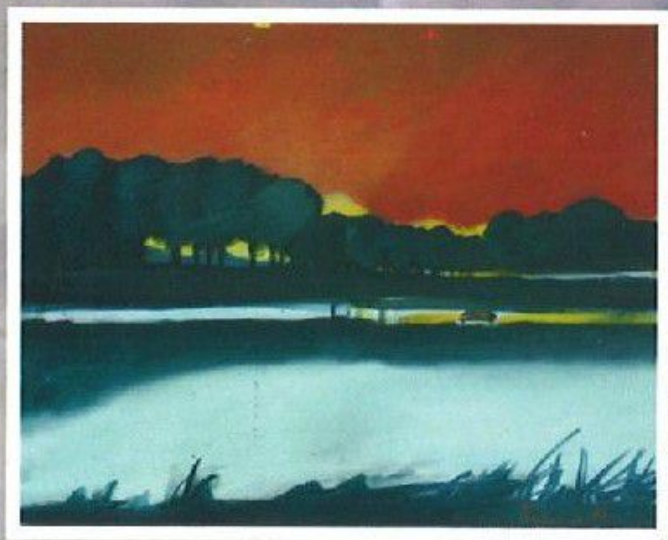
**Ратко Тодосијевић - Бањо**



**Шарлота Миразиновић**



**Обрад Јовановић**

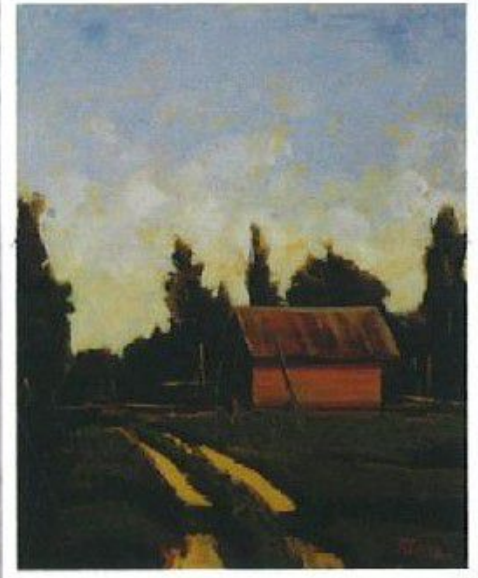


**Павле Ристичевић**





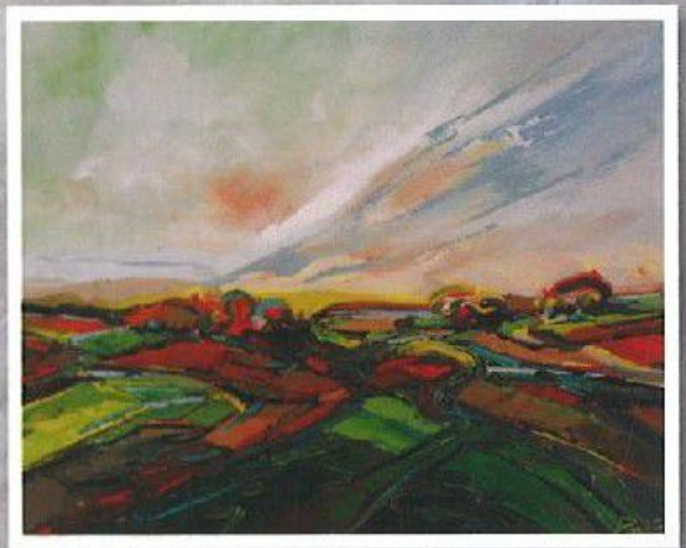
**Зоран Сувајац - Зоограф**



**Бранимир Ћировић**



**Стојан Аничић**



**Драган Јовановић - Риле**





Покровитељ колоније:  
**Град Шабац**

Организатор:  
**Дом културе Прњавор**

Дизајн каталога:  
**ABCDesigne**

На насловној страни:  
**Зоран Сувајац - Зоограф**

Штампа:  
**Графика Шабац**  
Тираж: 300 ком



ул. Карађорђева 2  
15306 М. Прњавор  
тел/факс 015/ 283 - 312  
[domkultureprnjavor2001@gmail.com](mailto:domkultureprnjavor2001@gmail.com)